

## Гардеробные комнаты Практическое руководство

**LEROY MERLIN**  
*Don't just Do it!*

мебельная фабрика  
**STOLINE**

Что такое гардеробные?  
Основные комбинации гардеробных  
Примеры размещения в типовых квартирах

Ищем место для гардеробной  
Элементная база — основы конструирования  
Спроектируй свой вариант!

## Что такое гардеробные комнаты?

Модульные гардеробные комнаты сегодня только набирают популярность, их конструктивная гибкость позволяет разместиться в любом месте городской квартиры или загородного дома и являются современной альтернативой скоплению шкафов.

90% людей, живущих на территории России, пользуются шкафами, считая гардеробную комнату непозволительной роскошью, для которой нет места в стандартных планировках наших квартир.

В нашем представлении гардеробная — это атрибут богатых людей. Однако, на вопрос «Хотели бы вы иметь гардеробную?» большинство отвечают «Да, но... у меня нет места, это невозможно».

Так ли это? Или шкаф — единственное решение? Вы будете удивлены!

## Почему гардеробные это «удобно»?

1. Поместив большую часть вещей в данное пространство, Вам не придется метаться между шкафами в поисках любимой рубашки или свитера. На этом «пяточке» вы сосредоточите практически все вещи вашей семьи.
2. Вы расширите жилое пространство вашей квартиры для других полезных вещей. Пусть ваши комнаты «вздохнут»!
3. Вы получите функциональную, практичную, современную систему хранения вещей.

*Гардеробная комната — это следующий шаг, который перевернет ваше представление о хранении вещей!*

## Как найти место под гардеробную?

Проанализируйте план вашей квартиры, мы уверены, вы найдете нужных 1,5-3 кв. м. или больше.

Если вы считаете, что архитекторы не предусмотрели для гардеробной комнаты специального помещения в планировке квартиры или в доме вашей серии нет места, то посмотрите примеры из этого буклета.

Помните, что реальный размер квартиры скорее всего отличается от плана БТИ. Стоит проверить рулеткой.

## Проектируем гардеробную

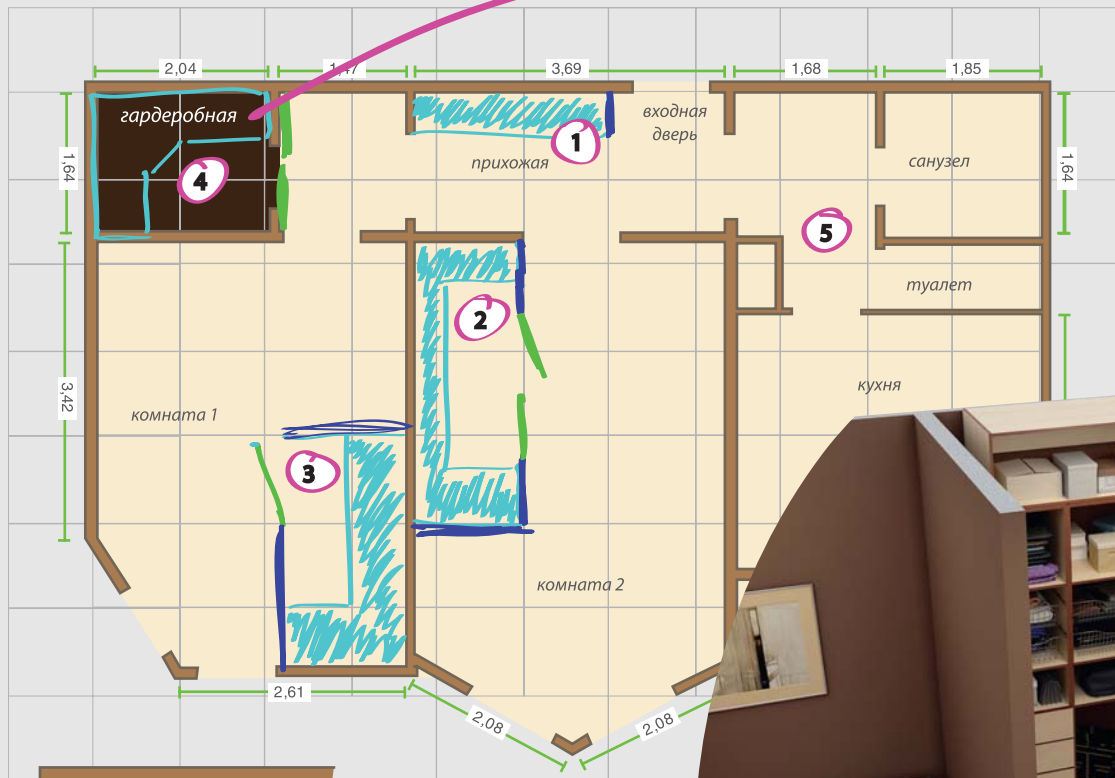
Рассмотрим планировку типовой квартиры.  
И попробуем найти подходящее место.



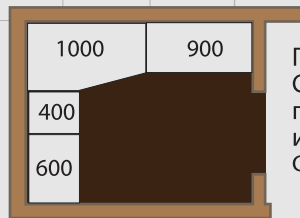
- 1 *В этом случае гардеробная играет роль шкафа-купе, с отличием, что внутреннее наполнение состоит из модульных элементов, индивидуально скомпонованных под требуемые нужды. Глубина элементов 426 мм. Фасады купе крепятся непосредственно к полу и потолку.*
- 2 *Можно использовать П-образную расстановку модульных элементов. С торца использованы элементы глубиной 554 мм, тогда как длинная секция глубиной — 426 мм. Синим показана достройка стен. Двухдверный вход. Подсветка комнаты.*
- 3 *Угловой вариант размещения модульных элементов глубиной 554 мм. Гардеробная сделана в виде комнаты, благодаря достроенным стенам. Межкомнатная дверь является входом в помещение. Как мы видим организовать гардеробную можно практически везде.*
- 4 *На самом деле в этой квартире предусмотрена гардеробная комната. Это еще один угловой вариант, но без постройки дополнительных стен. Размер 2,04 x 1,69 м. Площадь 3,3 кв. м. Фасады купе.*
- 5 *В данном примере вблизи зоны кухни и санузла нет достаточной площади для размещения гардеробной.*

# Двухкомнатная квартира, П-44М

Проектируем гардеробную!



Гардеробная комната  
Размер 2,04 x 1,69 м  
Площадь 3,3 кв. м



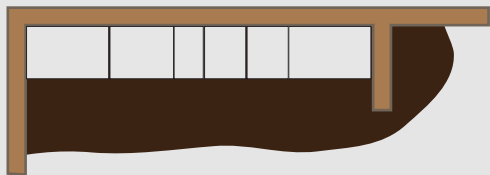
Г-образная гардеробная. Состоит из четырех элементов глубиной 554 и 426 мм и двух антресолей. Фасады — купе.



## Основные комбинации гардеробных

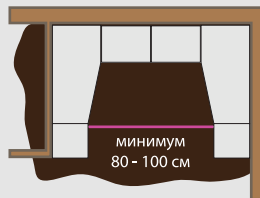
Обустройство гардеробной комнаты шириной 1-1,2 м, 1,6 м, 2 м и прямой вариант.

### 1 Прямой вариант



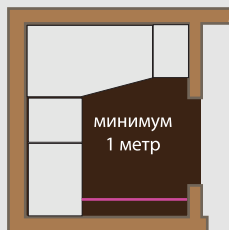
Напоминает шкафы-купе. С отличием, что в гардеробной внутреннее наполнение состоит из модульных элементов и двери-купе крепятся непосредственно к потолку и полу.

### 2 П-образная композиция



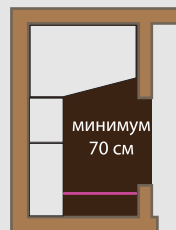
Наличие двух угловых модулей позволяет сделать максимально-эффективное пространство гардеробной комнаты.

### 3 Угловой вариант на 554 мм



При угловом размещении модульных элементов глубиной 554 мм важно соблюсти расстояние: от глубоких элементов до противоположной стены рекомендуется не менее 1 м пространства, для комфортного пребывания.

### 4 Угловой вариант на 426 мм



При размещении модульных элементов глубиной 426 мм важно соблюсти минимальное расстояние 70 см.

## Планируем правильно

Где будет располагаться и в какой форме ваша гардеробная (*прямая, угловая или П-образная*)?

Потребуется ли перепланировка (достройка или снос несущей стены)?

Какие вещи вы хотели бы там хранить? Определите глубину модульной конструкции — 426 или 554 мм.

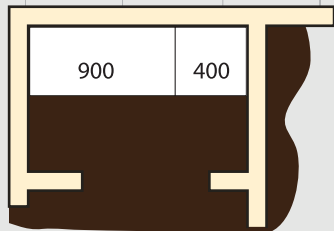
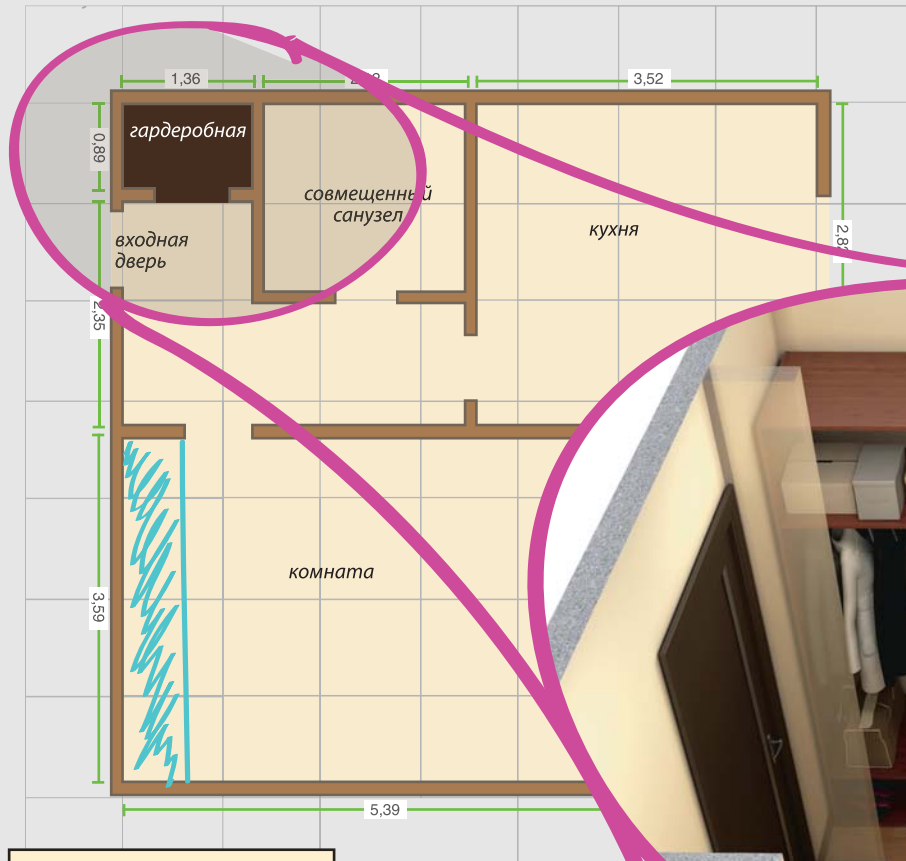
Постройте на плане схему будущей гардеробной, используя элементы шириной 30, 40, 50, 60 и 90 см. При необходимости используйте угловой элемент и антресоли.

Проанализируйте, что вы будете там хранить? Вам нужны: полки, ящики, штанги (сколько у вас длинной одежды и короткой?), брючница, галстучница, сетчатая корзина, пантограф (лифт).

Где будет вход и в каком исполнении (*межкомнатная дверь, дверь-купе, фасад*)?

Важные мелочи проектирования. Убедитесь, что ширина прохода в гардеробную комнату составляет не меньше 70 см, мы рекомендуем — 1 метр.

Однокомнатная квартира, П-44ТМ

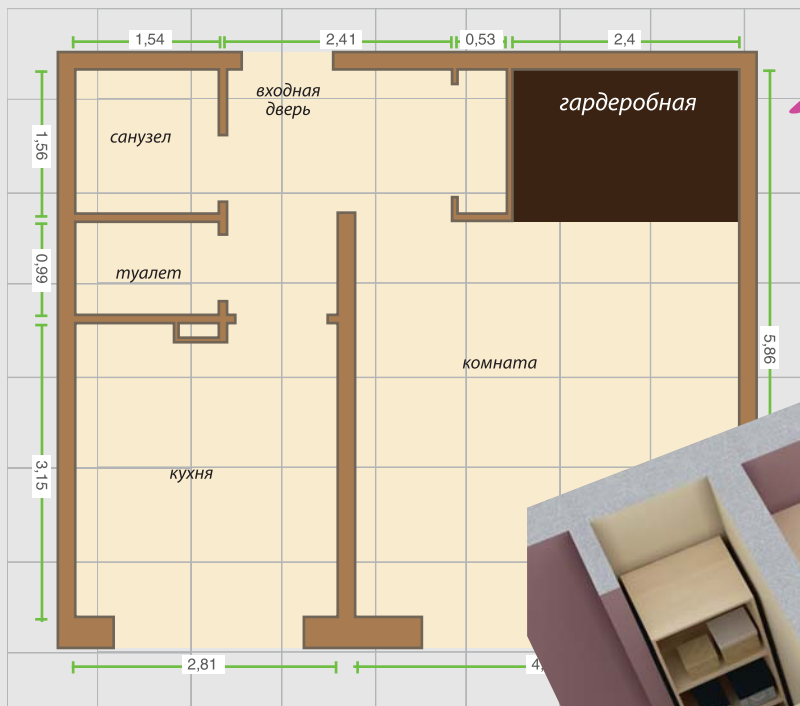


Гардеробная комната.  
Размер 1,36 x 0,89 м  
Площадь 1,21 кв. м  
Композиция состоит из двух элементов  
глубиной 554 мм, фасадов нет .





## Однокомнатная квартира, П-55

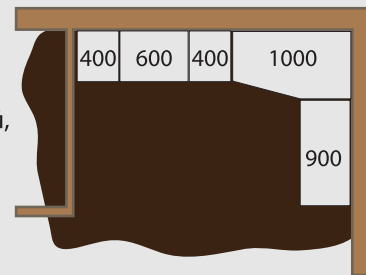


Создаем гардеробную.  
Размер 2,4 x 1,57 м.  
Площадь 3,75 кв. м.



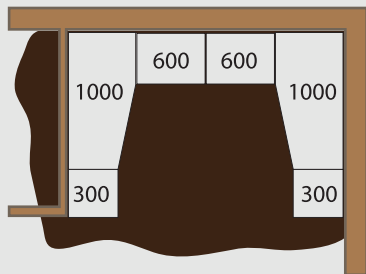
## Вариант 2

Г-образная, открытая гардеробная.  
Состоит из пяти элементов и двух антресолей,  
глубиной 554 мм, без фасадов.  
Предусмотрена постройка стены.



## Вариант 1

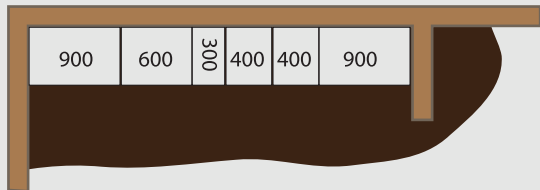
П-образная гардеробная.  
Состоит из шести модулей,  
глубиной 554 мм и 426 мм  
по меньшей стороне.  
Фасады — купе.



# Двухкомнатная квартира, П-30



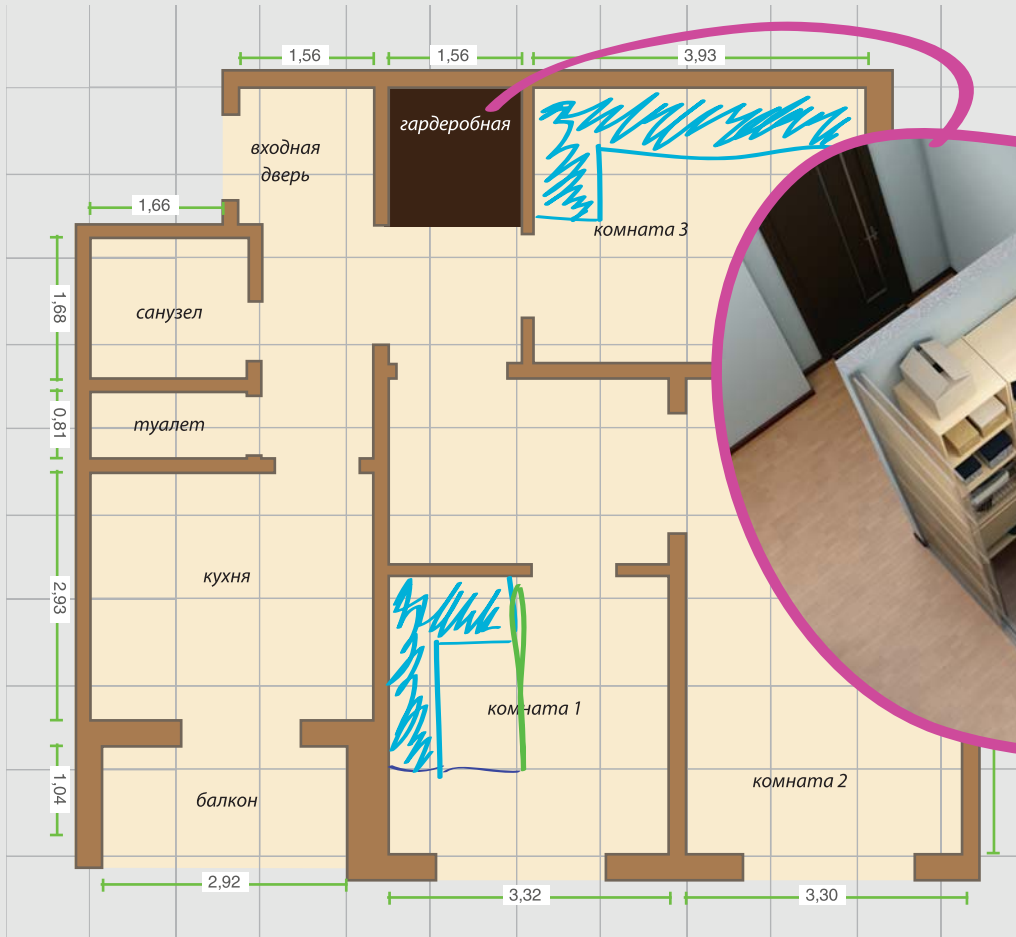
Создаем гардеробную.  
Размер 3,54 x 0,65 м.  
Площадь 2,3 кв. м.  
Шкаф во всю стену комнаты,  
закрывается дверями-купе,  
ширина 904 мм, 4 шт.



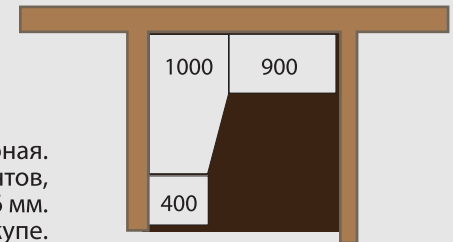


## Трехкомнатная квартира, КОПЭ

Предусмотрена гардеробная.  
Размер 1,56 x 1,56 м.  
Площадь 2,43 кв. м.



Г-образная гардеробная.  
Состоит из трех элементов,  
глубинами 554 и 426 мм.  
Фасады — купе.



## База элементов

Мы тщательно изучили все типовые планировки России и нормы нестандартных застроек и на основе полученного опыта разработали специальную модульную серию для гардеробных комнат с использованием антресолей, дополнительных комплектов полок и выдвижных ящиков, а дополнительный ассортимент, который вы также найдете в ТЦ «Леруа Мерлен», в виде фасадов-купе, корзин, брючниц, вешал для галстуков для ремней прекрасно дополняют практичную расстановку необходимым функционалом.

### Ширина модульных элементов, (мм)

Глубина 426 и 554 мм  
Высота 2102 мм



300



400



500



600



900

Угловой модуль



1000 x 426/554

### Антресоли

прямая



1000 x 426/554 x 402 мм

угловая



1000 x 426/554 x 402 мм

### Дополнительные опции



Комплект полки  
по 2 шт.



Ящики выдвижные



Корзины выдвижные



Пантограф



Брючница

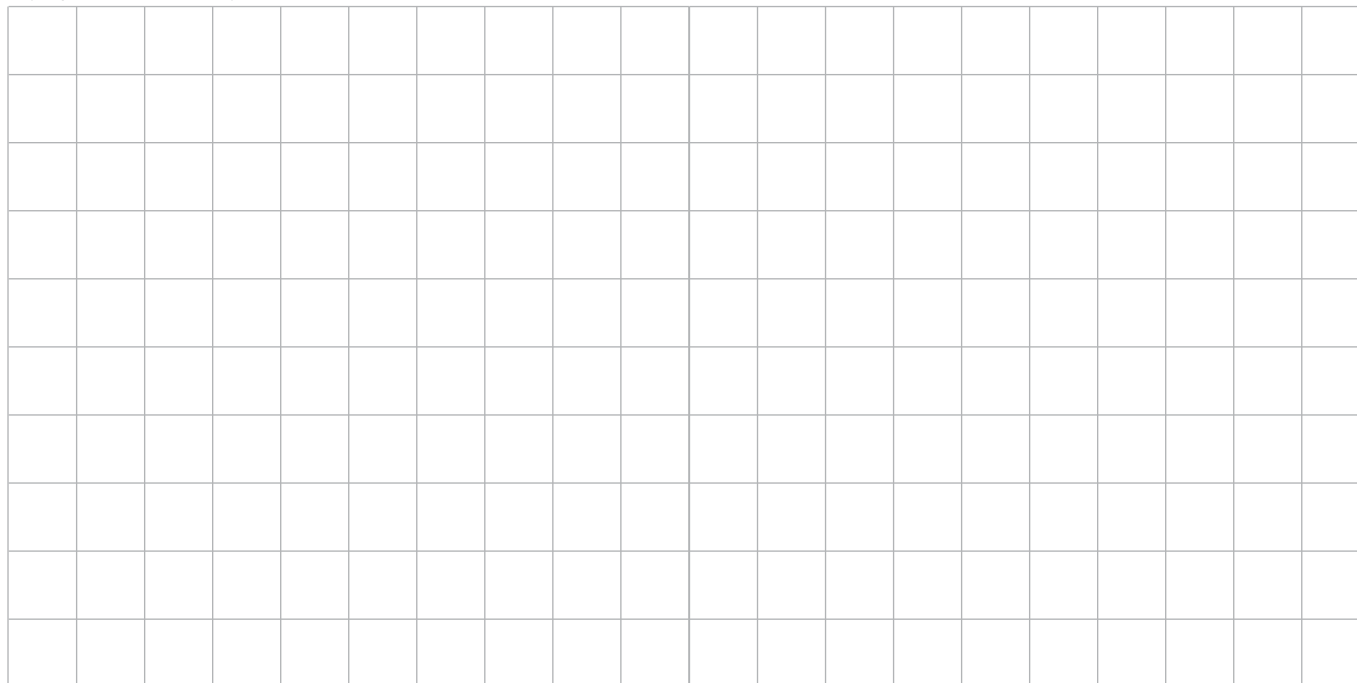


Вешало

## Дополнительное наполнение к модульным элементам

Ширина модуля, мм	Глубина, мм	Комплект полок (2 шт.)	Выдвижные ящики	Дополнительные опции
300	426	+	—	—
	554	+	—	Корзина выдвижная, 25 x 50 см (арт. 12276282)
400	426	+	+	Корзина, 36 x 40 x 15 см (арт. 12276813) Брючница 39 x 41 (арт. 12276581)
	554	+	+	Корзина, 36 x 50 x 15 см (арт. 12276610) Брючница 39 x 51 (арт. 12276493)
500	426	+	+	Корзина, 46 x 40 x 15 см (арт. 12276821)
	554	+	+	—
600	426	+	+	Вешало торцевое
	554	+	+	Корзина, 56 x 50 x 15 см (арт. 12276602) Брючница 60 x 41 (арт. 12276258) Вешало
900	426	+	—	Штанга
	554	+	—	Штанга
Угловой модуль	426/554	+	—	Антресоль 1000 x 426/554 x 402 мм Штанга
Антресоль прямая	1000 x 426/554 высота 402 мм			

Нарисуйте свой дизайн-проект:



Этот товар можно увидеть и приобрести в ТЦ «Леруа Мерлен».  
Ближайший к вам магазин смотрите на сайте [www.leroymerlin.ru](http://www.leroymerlin.ru)  
Производитель: мебельная фабрика «Столлайн».  
Контакты: +7 (495) 223-00-50

В Программе 3D-расстановки мебели вы сможете смоделировать ваше помещение, расставить и укомплектовать из модульных элементов гардеробную комнату. Наглядно оценить свои труды можно с любой точки пространства.

Спроектируй лучшую гардеробную! [www.stolline.ru/3d](http://www.stolline.ru/3d)